

环保设备设计开发 工程项目服务

给工作人员带来
更安全、更舒适的工作环境

CLEAN
POWER

气动可回收 废边料处理系统

致力于节能、工艺流程优化

改善工业环境空气质量
废边料的生态解决方案

上海水威环境技术股份有限公司

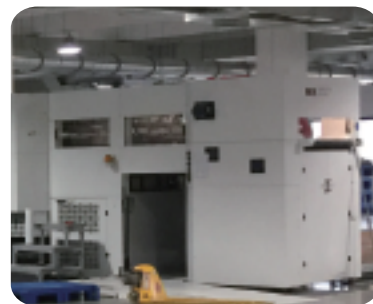
工厂地址：上海市嘉定区泰顺路1111号1幢（邮编201814）
资讯热线：021-69922108

上海水威环境技术股份有限公司

Shanghai Shannover Environment Technology Co., Ltd.

气动可回收废边料处理系统

聆听您的需求,设计并建造只属于您的“可持续发展的”系统。以节能为目标,以防爆准则为方针,给您带来不断的、可再生的性能表现。



节能

我们致力于长远的发展考虑,对解决方案和行业应用不断地进行节能方面的优化。

- 多种空气流量方案
- 高效除尘系统
- 高效风机
- 高效电机

- 真空系统
- 变速器节能认证
- 顺序抽吸控制系统

环境保护

多年发展积累和优化的综合解决方案。

由水威建立的应用体系对环境有着积极的影响,目标是减少和控制工业生产中不能完全消除的污染,使用最为环保的解决方案。我们具备处理和回收所有类型废边料的专业知识和经验。



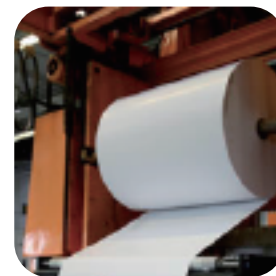
印刷车间



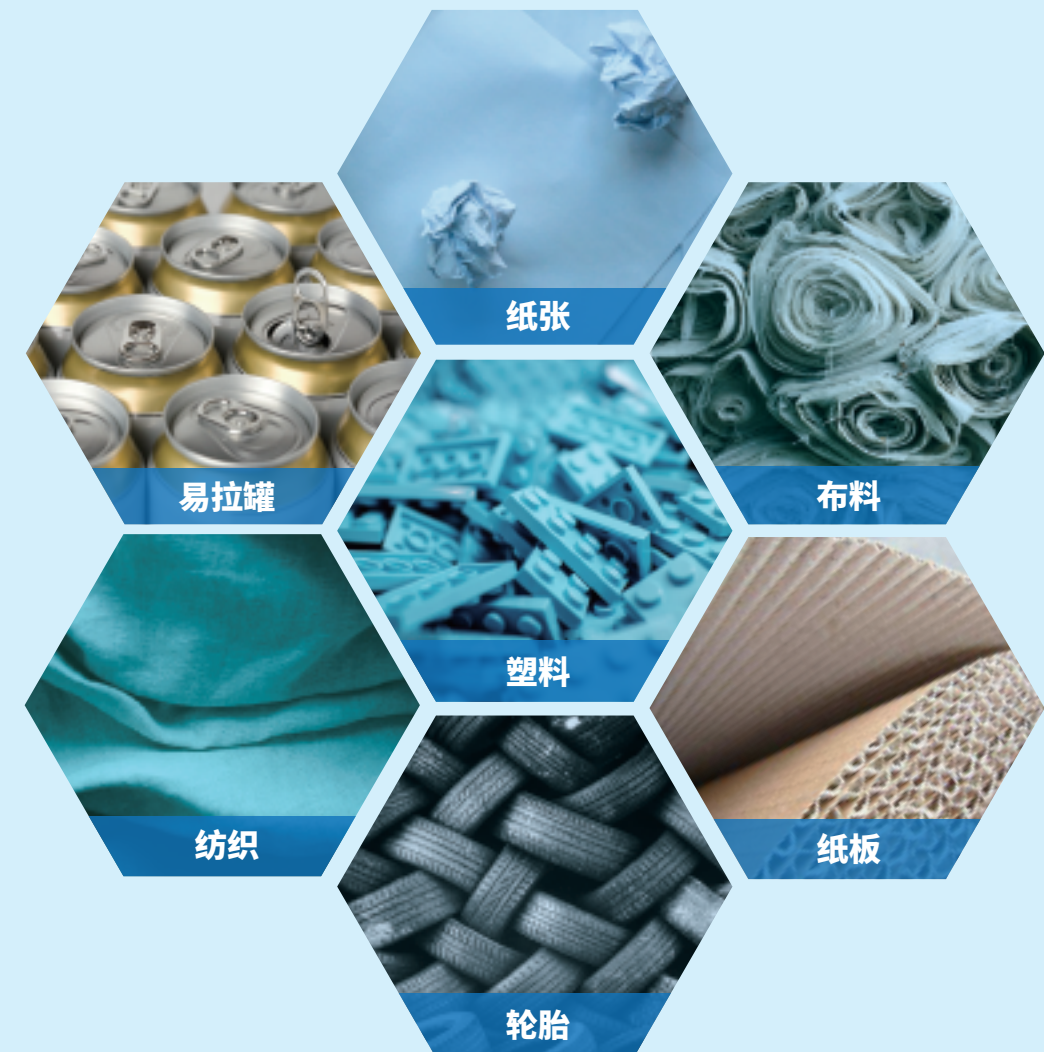
配页机



分类中心



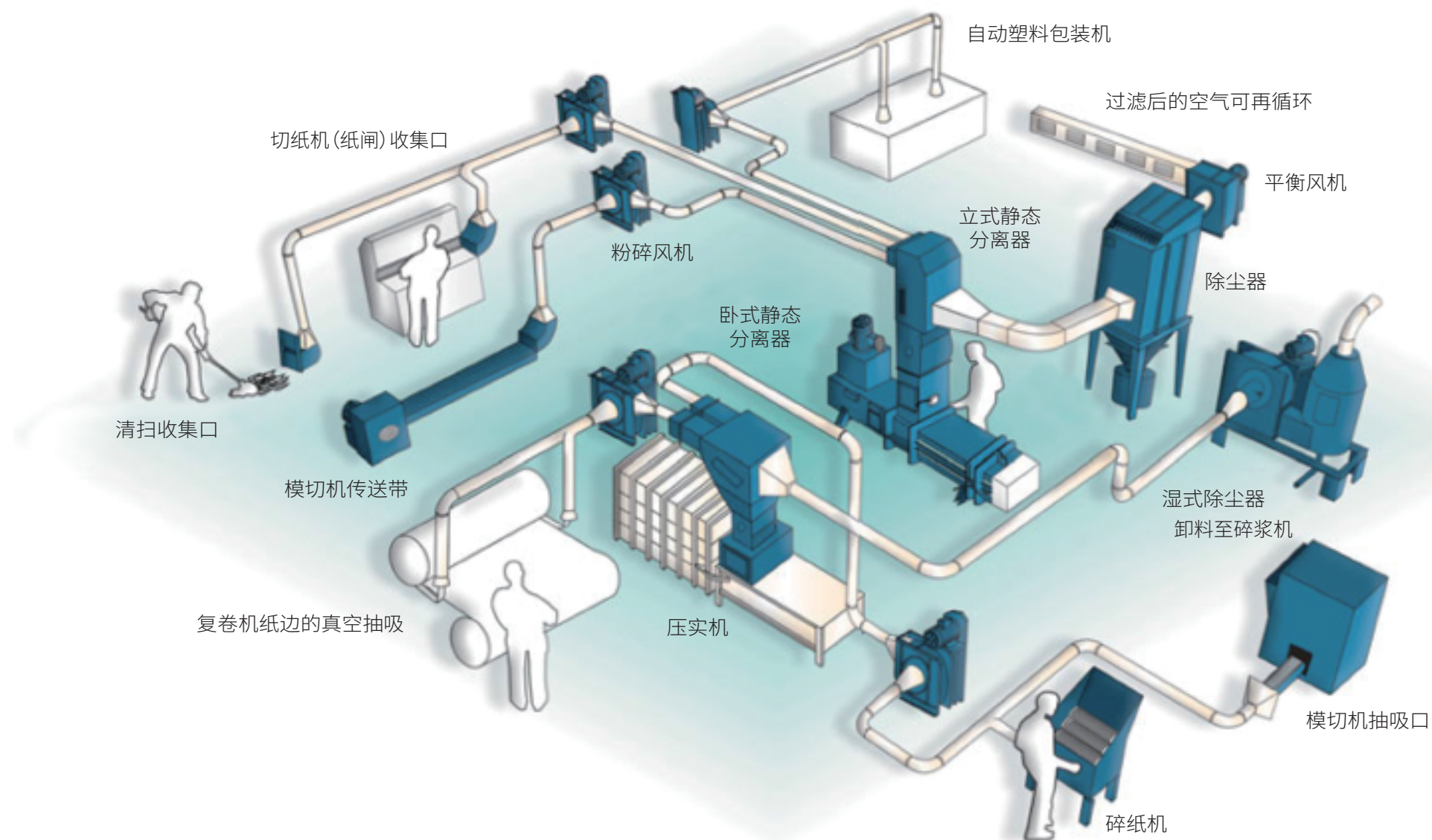
轮转印刷



行业应用领域

- 造纸厂(复卷机、分切机)
- 印刷业(骑马订、胶装机)
- 纸板厂(瓦楞线、模切机)
- 塑料薄膜业(原膜、磁条)
- 金属薄片制造业(铝箔, 铅板)
- 保温墙内衬(玻纤)
- 农产品业(打包、包装)
- 第三方服务(税务文件、营销文件封装等)
- 食品业(各类干燥产品)
- 汽车业(座椅、地毯)
- 垃圾分类中心...

全方位的设备和解决方案



定制化系统配置

抽吸废边料:

骑马订:

- 配页机
- 三面切
- 旋转式切纸机
- 一般切纸机(纸闸)

印刷机:

- 轮转印刷机(带修边)
- 旋转式切纸机

纸板:

- 传输带
- 地面清扫
- 模切机

其他:

- 碎纸机



卧式静态分离器



粉末压块机



湿式除尘器



纸边粉碎风机





收集包装线上的修边和裁切边料

抽吸废边料

通过设计恰当的抽吸罩和废料抽吸, 在生产设备上直接完成废边料的收集。

在特殊需要时, 可编程顺序器自动控制抽吸收集顺序和节奏。

超尺寸废边料在进入传输管路前进行粉碎或切断。



卫生纸生产线废边料抽吸



传输带上的抽吸



切纸机上的抽吸



复卷机纸边的抽吸

切断·粉碎

将各生产设备上产生的连续废边料切断、粉碎至符合长距离传输但不堵塞管道的大小。过大或过重的废边料也是同样原理, 例如:

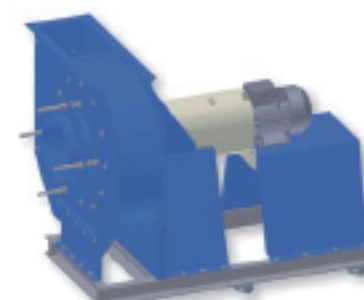
- 切纸机 (纸闸) 产生的高密度边料
- 大块裁切下料
- 堆块
- 等等



粉碎机



切刀



粉碎风机

提供的设备

纸边粉碎风机 是一种带有自动调节或被动可调节的切碎风机, 采用皮带驱动或直驱, 可带变速器。由于叶轮装配有切刀, 风机可以将废边料切碎至适于气动传输和最大回收利用率的合适大小。

切刀 是一种专门用以切断连续的纸、塑料及粘性混合边料的切刀, 例如: 标签制作和粘性标贴生产设备。

粉碎机 用于传输时降低废边料的体积, 同时降低传输空气。

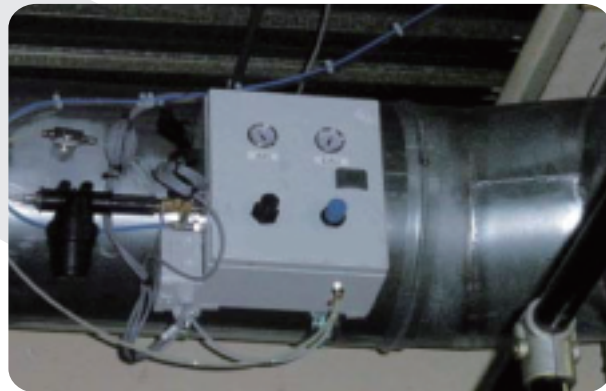
传输

由法兰或抱箍连接的无缝管路必须符合的几项要求：

- 管路内壁没有毛刺
- 符合空气动力学要求的外形和转弯角度
- 良好的密闭性



废边料传输管路系统



AS-2000

提供的设备

AS-2000 安装在废边料传输管路中，可减少或消除管路中干燥空气传输时产生的静电。该系统可防止管路堵塞并使废边料传输过程和废边料回收设备（打包机、压实机等）顺畅地运作。

CPTRIM 适用于传输连续的废边料，其特性是能通过管路长距离地传输废边料而不会缠绕。它适用于出料速度并不太快的纸卷、铝箔、塑料薄膜等生产线上切割出的废边料，并配备气流回收系统。

空气·物料分离

可选多重压力传输系统或负压抽吸传输系统的解决方案。

卧式静态分离器

是气动式废边料处理系统中的一种静态空气-物料分离设备，可以垂直安装于收集设备上方，用倾斜网板分离物料。



立式静态分离器

是气动式废边料处理系统中的一种静态空气-物料分离设备，可以垂直安装于收集设备上方，用弧形网板分离物料。

分离除尘器

废边料收集系统中的一体化、紧凑的设备：

- 空气-物料分离；
- 旋转阀确保气密性以及废边料进入压实机或打包机；
- 持续分离含有纸和纸粉的传输空气；
- 设备排出的废边料和粉尘能够用袋子、收集桶、废料桶任何收集装置收集。



旋转分离器

是废边料处理系统中使用的空气-物料分离装置，旋转分离器是一套完整的、紧凑的分离装置，用于纸边、卡板纸和塑料废边料。空气密闭的特性让它能够应用在正压或是负压模式的系统中。

微型分离除尘综合单元

收集小量废边料所需的所有设备集合在一个箱体中，能够在信封成形和制作、支票簿制作领域抽吸连续或不连续的废边料（纸和塑料边料）。





湿式除尘器



防爆除尘器

过滤·回收

如果从分离器中排出的空气含尘量较高则必须过滤空气：

- 干式：袋式或桶式除尘器
- 湿式：高性能湿式除尘器

过滤后的空气可以回到生产区域，能够节省大量能源。

干净空气的回风可使用镀锌钢管或织物管路。



干净空气送回车间



隔音罩



室内泄爆除尘器



脉冲吹打控制器



粉末压块机



打包机

收集废边料-存储

材料在分离器下被回收并进入：

- 打包机
- 压实机
- 等等

也可进入再生产循环(碎浆机)或被焚烧。在大多数情况下，回收材料用于新产品再生产循环，就此升级其价值。

分离器-废边料旋转阀
旁路-压实机

设备使用案例

750 mm直径旋转阀 是在连续不断地排出大量的废边料的同时也确保了分离设备(立式/卧式分离器)和收集设备(压实机、打包机等)之间的完全密封。



传输带